

## INTEGRANTES DEL PODER JUDICIAL (\*) según Función del Organismo en el que se desempeñan

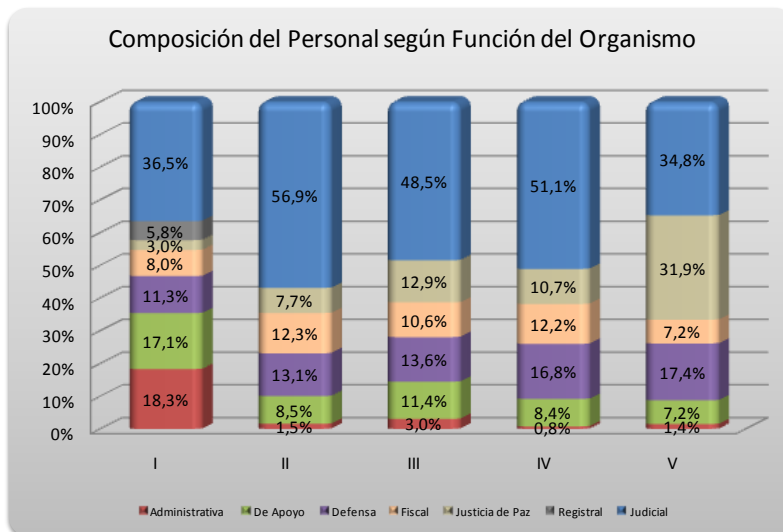
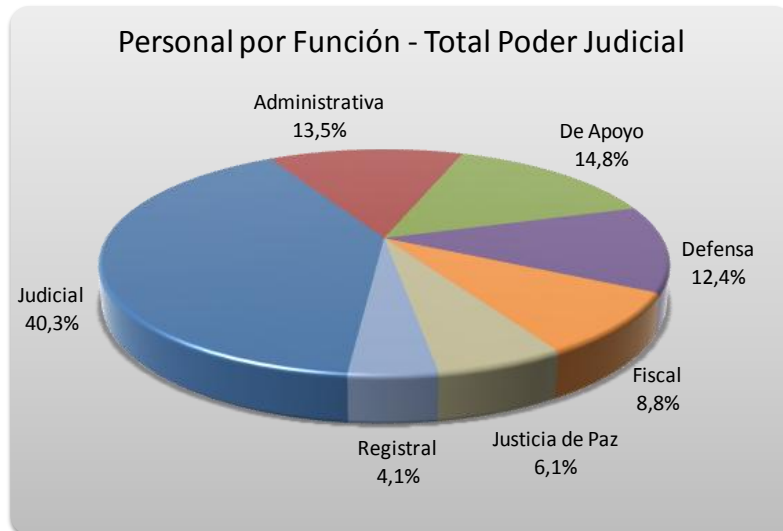
(\*) al 28 de diciembre de 2012. Incluye contratados, no incluye vacantes.

FUNCION	CIRCUNSCRIPCION JUDICIAL					TOTAL	
	I	II	III	IV	V	Cantidad	%
JUDICIAL	422	74	64	67	24	<b>651</b>	40,3%
ADMINISTRATIVA (*)	211	2	4	1	1	<b>219</b>	13,5%
DE APOYO (**)	197	11	15	11	5	<b>239</b>	14,8%
DEFENSA	131	17	18	22	12	<b>200</b>	12,4%
FISCAL	92	16	14	16	5	<b>143</b>	8,8%
JUSTICIA DE PAZ	35	10	17	14	22	<b>98</b>	6,1%
REGISTRAL (***)	67	0	0	0	0	<b>67</b>	4,1%
<b>TOTAL INTEGRANTES</b>	<b>1.155</b>	<b>130</b>	<b>132</b>	<b>131</b>	<b>69</b>	<b>1.617</b>	100,0%

(\*) Incluye personal que se desempeña en organismos cuya principal tarea es proporcionar recursos humanos, materiales y tecnológicos para un mejor servicio de la función judicial.

(\*\*) Incluye personal que se desempeña en organismos cuyas tareas se encuentran relacionadas con la actividad judicial que son centralizadas sin depender en forma directa de los organismos judiciales. Por ejemplo: Mesas de Entrada Unicas, Receptoría General, Oficinas de Mandamientos y Notificaciones, Servicio de Orientación Jurídica, Prof. Aux., etc.

(\*\*\*) Organismos con asiento de funciones en la I circunscripción, y competencia en todo el territorio provincial.



## INTEGRANTES DEL PODER JUDICIAL (\*) según Función del Organismo en el que se desempeñan

(\*) al 28 de diciembre de 2012. Incluye contratados, no incluye vacantes.

### PERSONAL CON FUNCION JUDICIAL SEGÚN FUERO:

FUERO	CIRCUNSCRIPCION JUDICIAL					TOTAL	
	I	II	III	IV	V	Cantidad	%
Civil	234	33	29	22	10	<b>328</b>	50,4%
Penal	158	31	21	22	14	<b>246</b>	37,8%
Multifueros (*)	10	10	14	23	0	<b>57</b>	8,8%
Contencioso Administrativo (**)	13	0	0	0	0	<b>13</b>	2,0%
Electoral (**)	7	0	0	0	0	<b>7</b>	1,1%
<b>TOTAL FUNCION JUDICIAL</b>	<b>422</b>	<b>74</b>	<b>64</b>	<b>67</b>	<b>24</b>	<b>651</b>	100,0%

(\*) Incluye personal que se desempeña en organismos judiciales con competencia en Todos los Fueros.

(\*\*) Organismos con asiento de funciones en la I circunscripción, y competencia en todo el territorio provincial.

